

# エミーグランデ ビーズ付き花モチーフポーチ

## ●材 料・付属品／

エミーグランデ(50g玉巻)・・・37g=1玉  
トーホービーズ(丸大)・・・432個

	エミーグランデ	トーホービーズ
薄紫	672	紫(115)
水色	364	水色(107)
ピンク	161	オレンジ(111)
黄色	520	黄緑(105)

トーホーパールビーズ(3mm・白)・・・18個  
サテリボン(4mm幅)・・・40cm

## ●用具／2/0号かぎ針

●ゲージ／  
モチーフ 3.8cm×3.8cm  
細編10cm=37目, 2.3cm=8段

## ●サイズ／幅9.2cm,高さ16cm

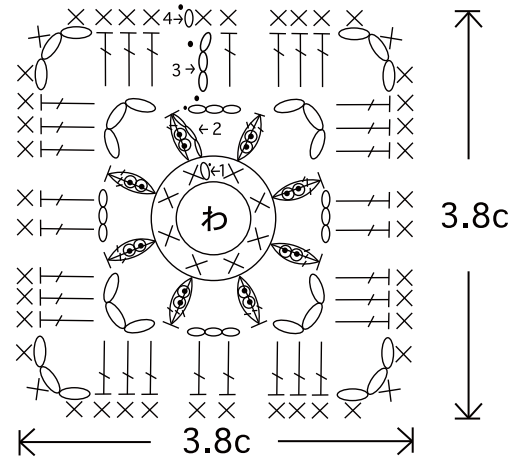
## ●編み方要点

- ・底を細編で編みます。
- ・モチーフを編み、本体を作ります。
- ・本体と底をつなぎ合わせ、ふち編みを編みます。
- ・指定位置にリボンを通して仕上げます。



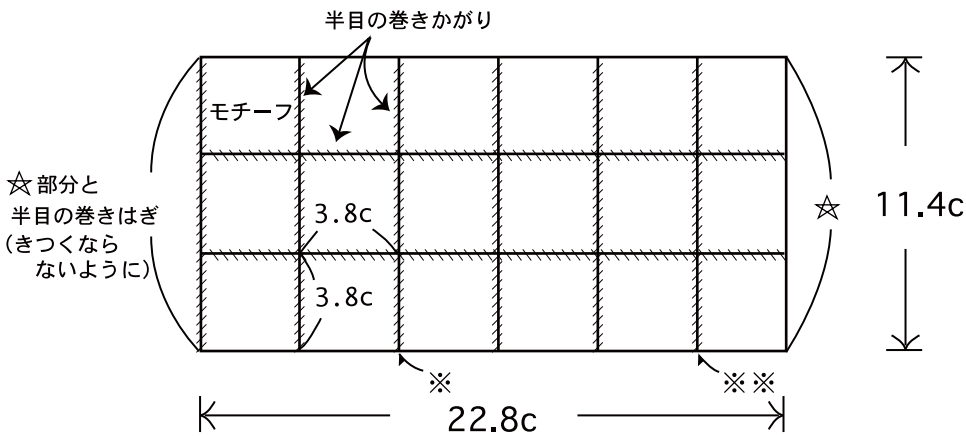
## ＜モチーフ＞ 18枚

・裏面(ビーズが出ている方)を表にする

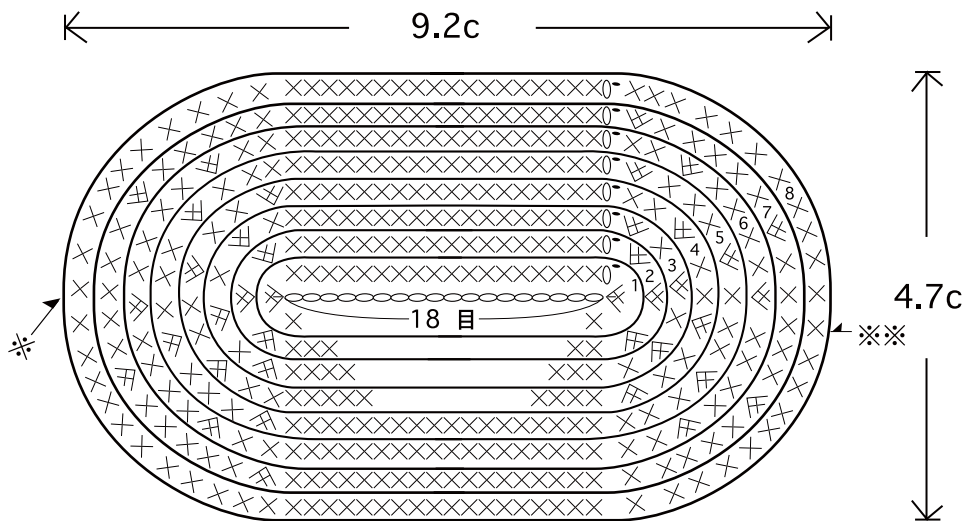


☉ = 長編3目の玉編の  
2目めにビーズ2個を  
編み入れる  
● = ビーズ

## ＜本体＞



## ＜底＞ (細編)



## 参考 ＜ビーズの編み方＞・・・ビーズはあらかじめ必要個数を糸に通しておく

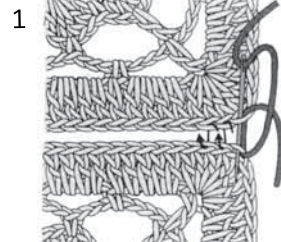
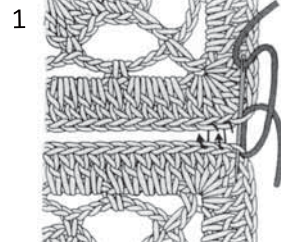


くさり編みにビーズを1個編み入れる場合



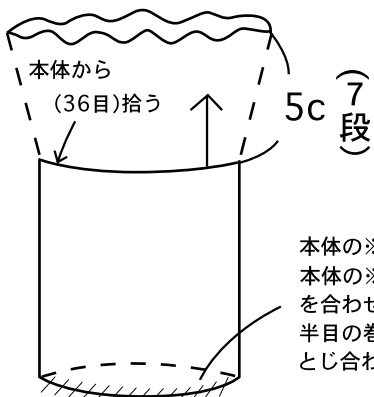
長編にビーズを2個編み入れる場合

## ＜巻き上がり＞



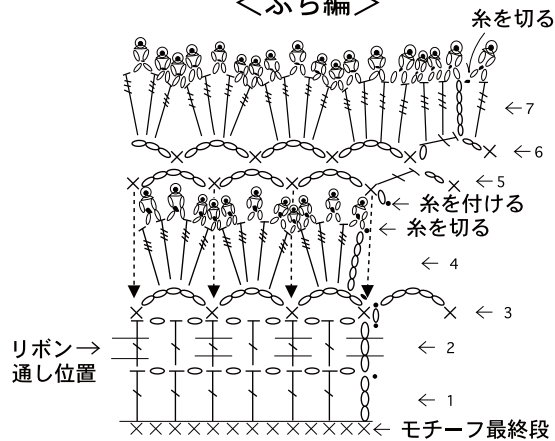
始めの目は2回かかる。くさり目の外側の半目ずつをすくう

## ＜ふち編＞



本体の※と底の※  
本体の※※と底の※※  
を合わせ、バランスよく  
半目の巻き上がりで底を  
とじ合わせる

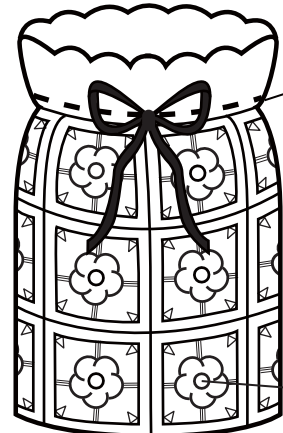
## ＜ふち編＞



糸を切る  
←7  
←6  
←5  
糸を付ける  
糸を切る  
←4  
←3  
←2  
←1  
モチーフ最終段  
リボン→  
通し位置

☉ = 4段めと7段めのピコットの  
くさりの2目めにビーズを  
1個編み入れる  
● = ビーズ

## ＜仕上げ方＞



リボンをふち編の2段めに通す

各モチーフの中心に  
パールビーズを1個  
縫い付ける



オリムパス製絲株式会社  
品質本位 名古屋市東区主税町4丁目9番地