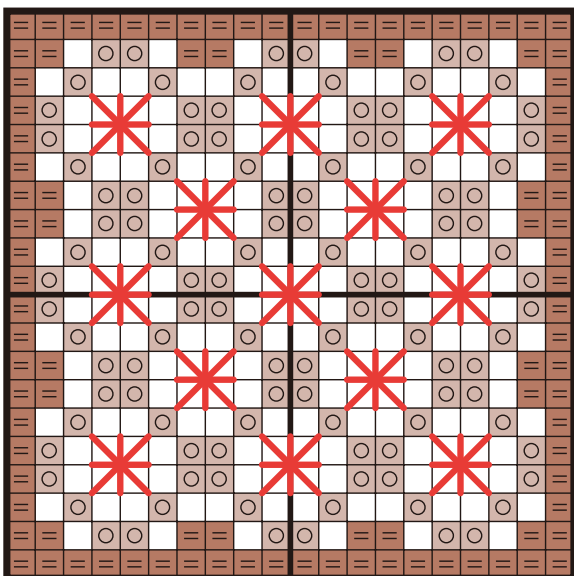
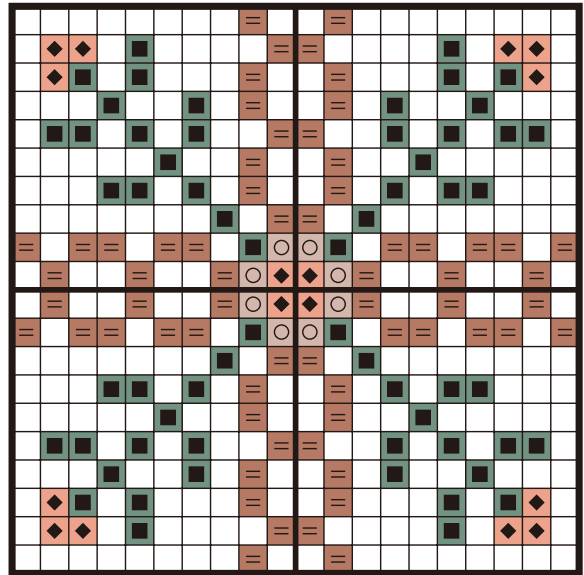
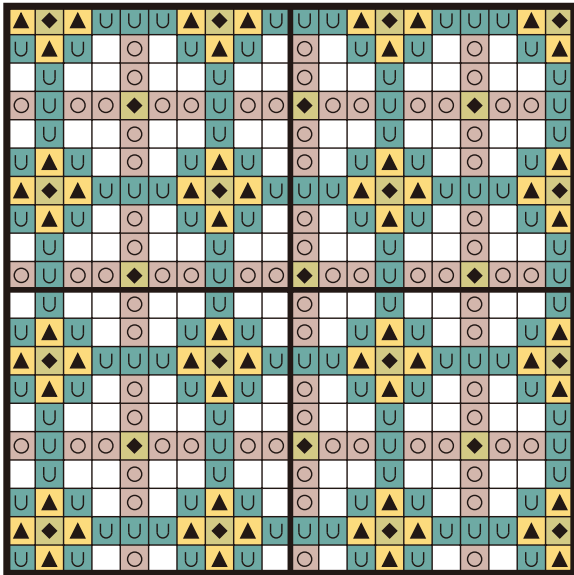
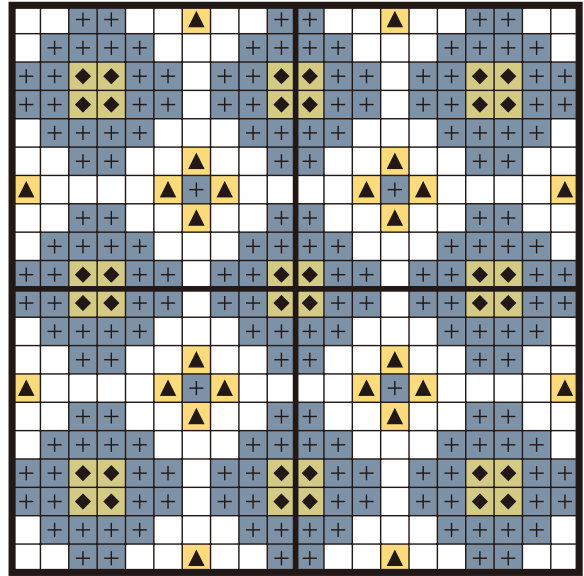
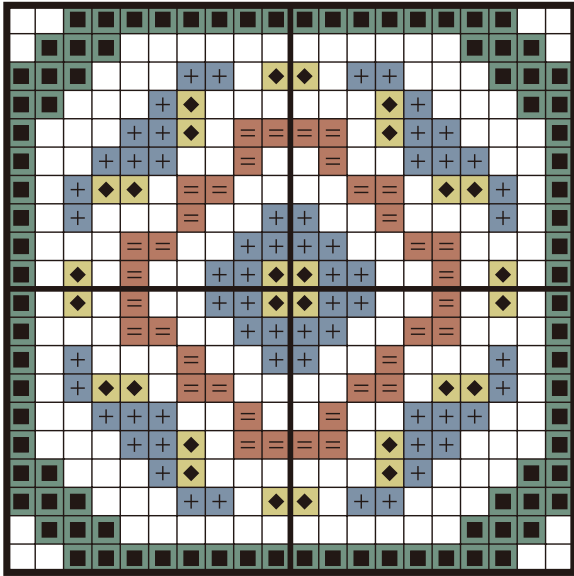


# クロス・ステッチのくるみボタン用図案



## 25番刺しゅう糸

- 3044 深緑
- + 316 青
- U 343 緑
- ▲ 583 黄
- 743 ベージュ
- = 768 テラコッタ

## 手芸用ラメ糸

- ◆ LA-3 ゴールド
- ◆ LA-5 ピンクゴールド

## 材 料

- ・KB-1 くるみボタン四角 (作り方説明書付)
- ・No3800 アイダ オフホワイト カットクロス1032
- ・オリムパス25番刺しゅう糸 6色
- ・手芸用ラメ糸 2色



## イメージ



## 材 料

