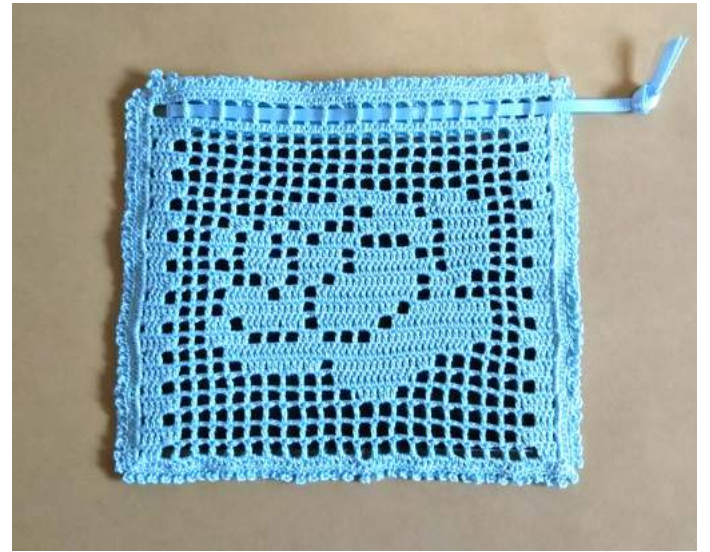


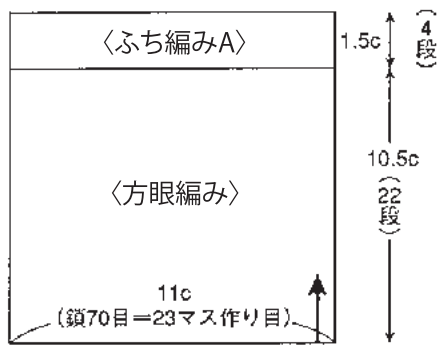
方眼編みのポーチ

デザイン/オリムパスデザイン室

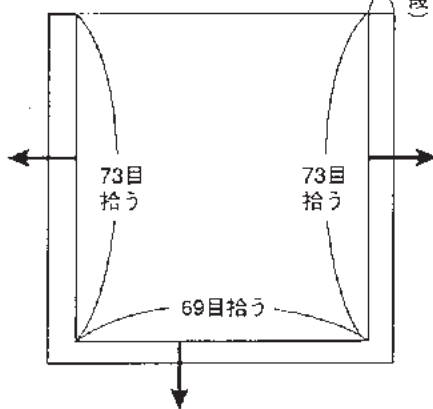
- 材 料/金票40番レース糸(10g玉巻)
パールブルー(364)・・・12g=2玉
- 用 具/10号レース針
- 付属品/サテンリボン(3mm幅・水色)・・・40cm
- ゲージ/方眼編み 10cm平方 21マス・21段
- サイズ/縦約12.5cm×横約12.5cm
- 編み方要点
 - ・本体を方眼編みとふち編みAで2枚編みます。
 - ・本体をふち編みBで、とじ合わせます。
 - ・指定位置にリボンを通して仕上げます。



〈本体〉(2枚)

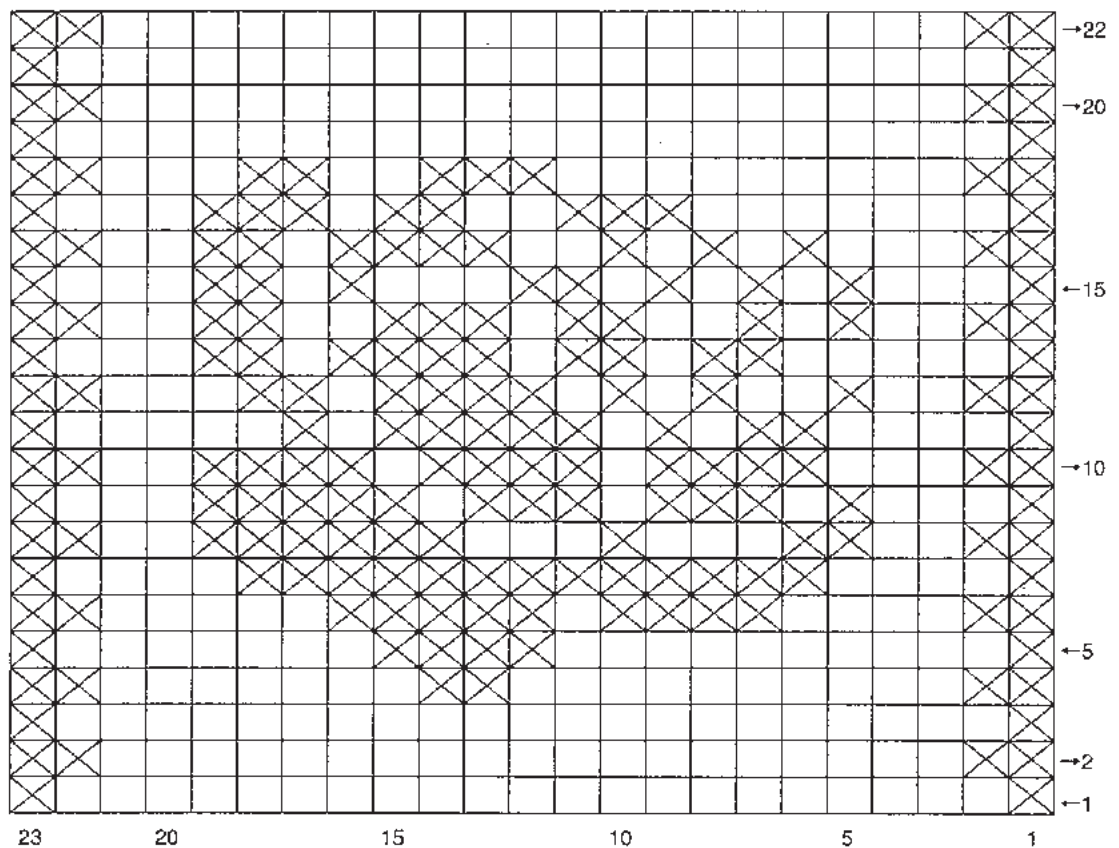


〈ふち編みB〉

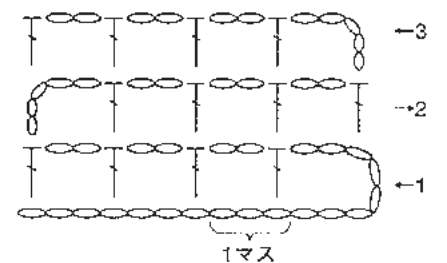


※本体2枚を重ねて
ふち編Bでとじ合わせる

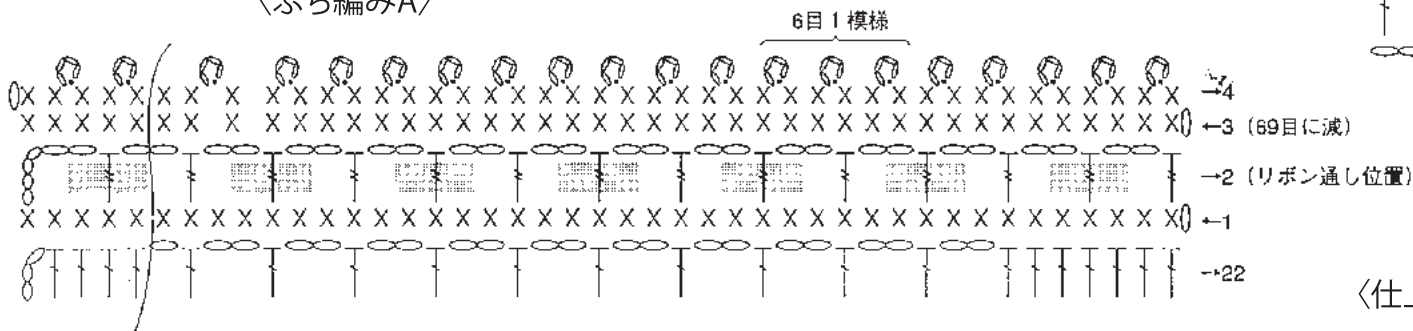
〈方眼編み〉 □ = { } ⊗ = { } { } { } { }



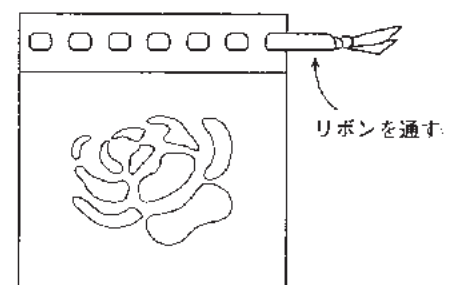
〈方眼編み〉



〈ふち編みA〉



〈仕上げ方〉



〈ふち編みB〉



〈角の編み方〉

