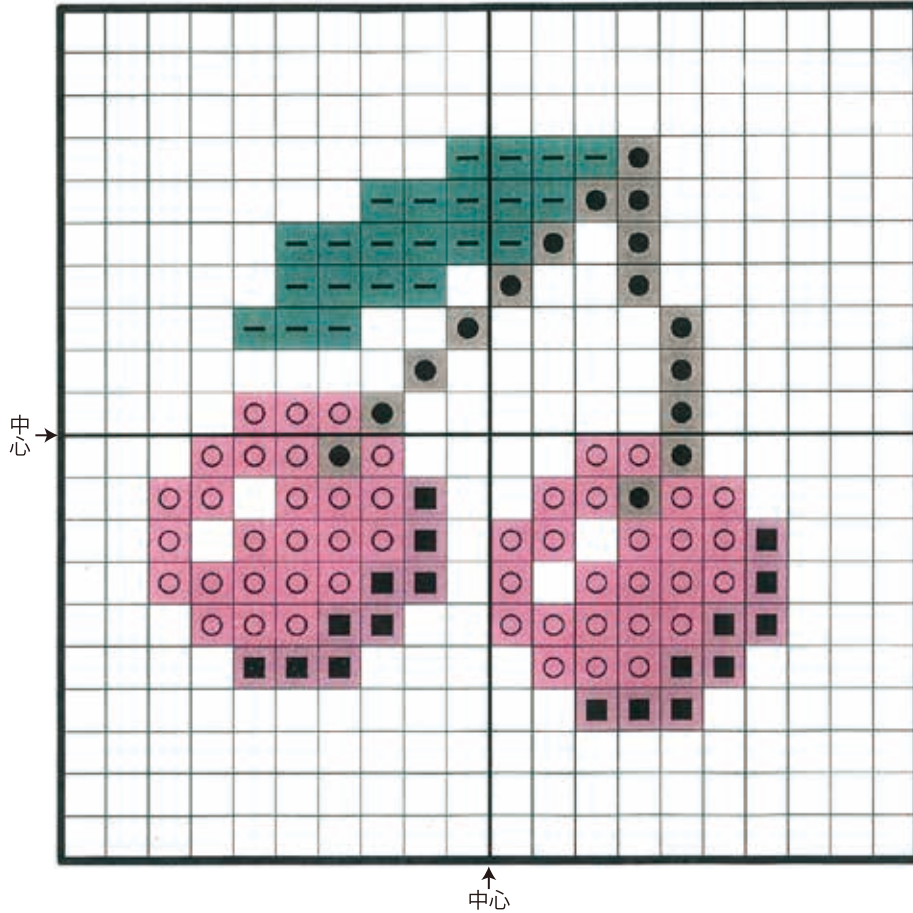




(図案は実物大ではありません)



25番刺しゅう糸

■クロス・ステッチ(すべて2本どり)

方眼図記号	糸番号	色名	糸量
○	188	赤	1m
■	190	エンジ	1m
—	233	緑	1m
●	737	茶	1m

● 布…NO.1100 コングレス ベージュ

● 刺しゅう部分大きさ…約 2.5×2.5cm