

クロス・ステッチ図案

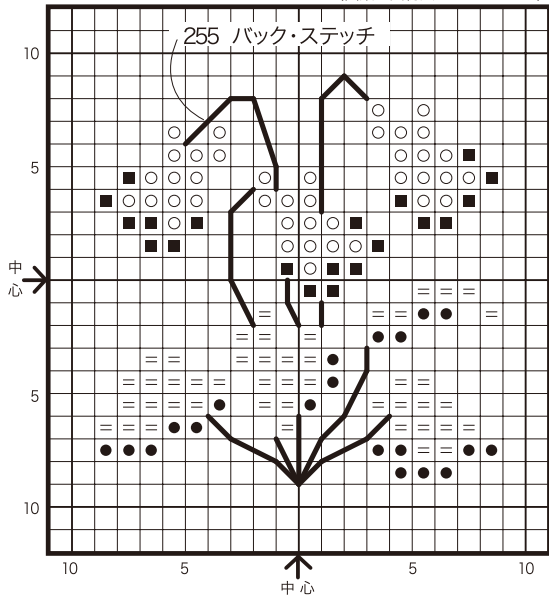
フラワー

- 布…NO.3900 アイダ 白
- 25番刺しゅう糸
- 刺しゅう部分大きさ…約4×4cm



すみれ

(図案は実物大ではありません)



■ししゅう糸2本 どりクロス・ステッチ

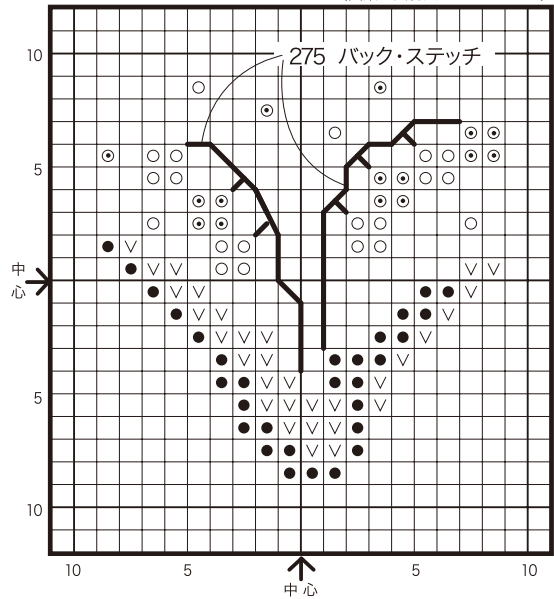
方眼図記号	糸番号	色名	糸量
=	254	薄い緑	1m
●	255	緑	1m
○	624	紫	1m
■	625	濃い紫	1m

■ししゅう糸2本 どりバック・ステッチ

方眼図記号	糸番号	色名	使用箇所
—	255	緑	茎

すずらん

(図案は実物大ではありません)



■ししゅう糸2本 どりクロス・ステッチ

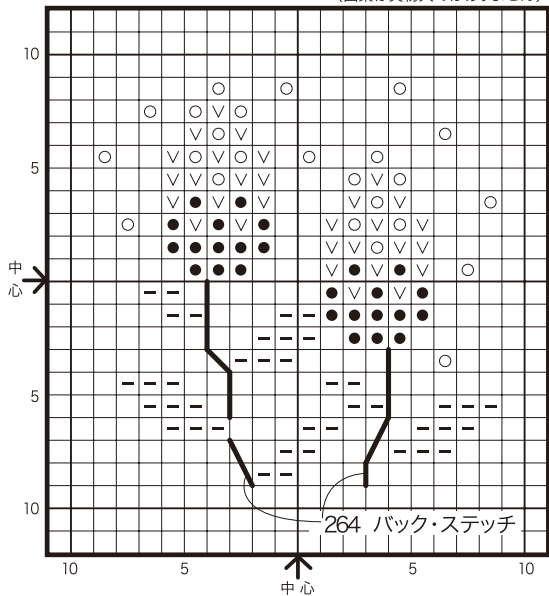
方眼図記号	糸番号	色名	糸量
∨	275	緑	1m
●	276	濃い緑	1m
◎	362	薄い青	1m
○	363	青	1m

■ししゅう糸2本 どりバック・ステッチ

方眼図記号	糸番号	色名	使用箇所
—	275	緑	茎

ラベンダー

(図案は実物大ではありません)



■ししゅう糸2本 どりクロス・ステッチ

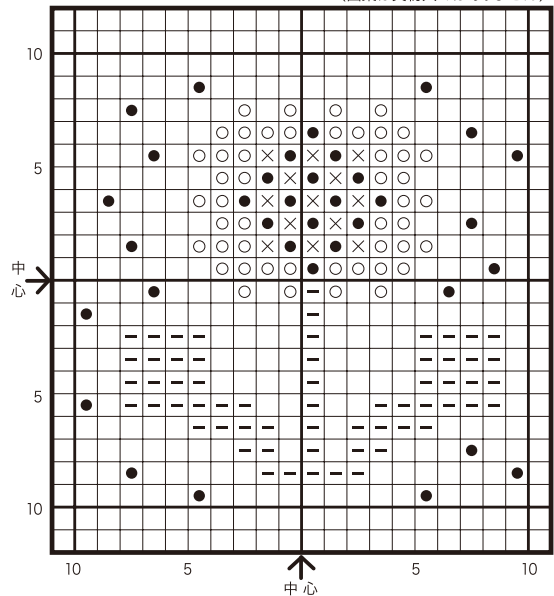
方眼図記号	糸番号	色名	糸量
—	264	緑	1m
○	672	薄薄い紫	1m
∨	673	薄い紫	1m
●	674	紫	1m

■ししゅう糸2本 どりバック・ステッチ

方眼図記号	糸番号	色名	使用箇所
—	264	緑	茎

タンポポ

(図案は実物大ではありません)



■ししゅう糸2本 どりクロス・ステッチ

方眼図記号	糸番号	色名	糸量
—	214	グリーン	1m
○	502	黄	1m
●	512	黄土	1m
×	516	濃い黄土	1m

クロス・ステッチ図案

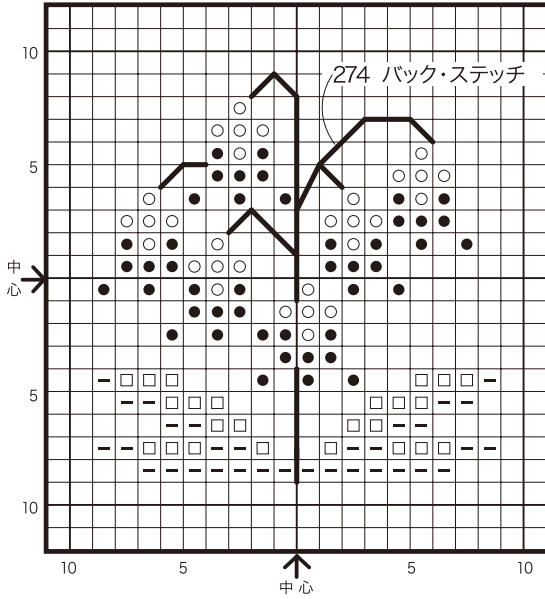
フラワー

- 布…NO.3900 アイダ 白
- 25 番刺しゅう糸
- 刺しゅう部分大きさ…約 4×4cm



コマクサ

(図案は実物大ではありません)



■ししゅう糸2本 どりクロス・ステッチ

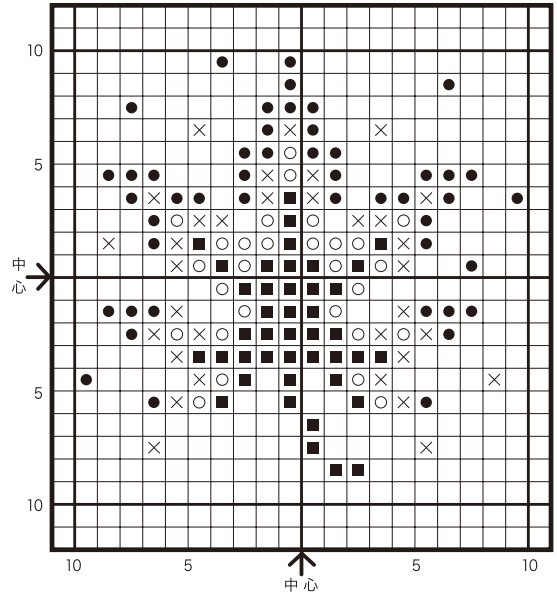
方眼図記号	糸番号	色名	糸量
○	102	薄いピンク	1m
●	104	ピンク	1m
□	274	黄緑	1m
—	275	濃い黄緑	1m

■ししゅう糸2本 どりバック・ステッチ

方眼図記号	糸番号	色名	使用箇所
—	274	黄緑	茎

カエデ

(図案は実物大ではありません)

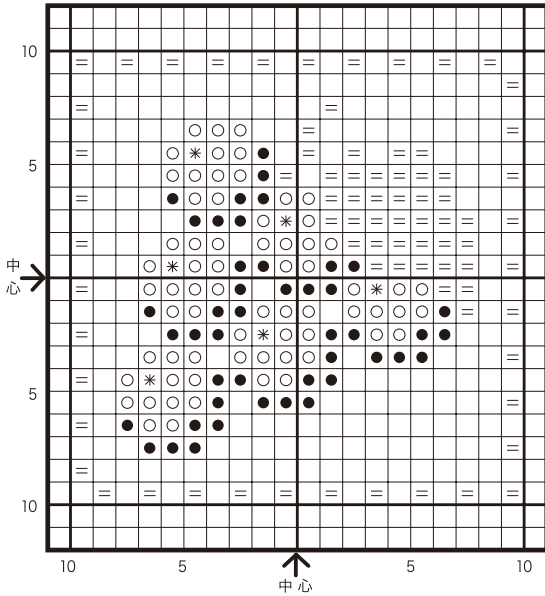


■ししゅう糸2本 どりクロス・ステッチ

方眼図記号	糸番号	色名	糸量
×	173	オレンジ	1m
○	175	れんが色	1m
●	534	薄いオレンジ	1m
■	701	赤	1m

ブドウ

(図案は実物大ではありません)

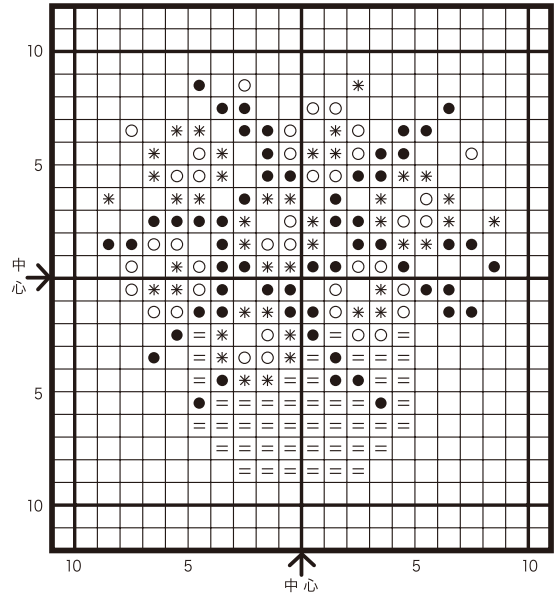


■ししゅう糸2本 どりクロス・ステッチ

方眼図記号	糸番号	色名	糸量
=	275	緑	1m
*	672	薄い紫	1m
○	674	紫	1m
●	675	濃い紫	1m

プランター

(図案は実物大ではありません)



■ししゅう糸2本 どりクロス・ステッチ

方眼図記号	糸番号	色名	糸量
●	276	緑	1m
○	522	黄	1m
*	524	オレンジ	1m
=	745	茶	1m