

N23-4

レース針ポーチ

デザイン/フウケイト

●材 料/金票40番レース糸(10g玉巻)

白 (801) …7.5g=1玉

青系ミックス (M14) …7g=1玉

黄系ボカシ (53) …7g=1玉

●用 具/6号レース針

●ゲージ/10cm平方で模様編み 16模様×66段

●サイズ/約縦14cm×横8cm (ひも部分含まず)

●編み方要点

1.本体を編む

青系ミックスの糸で鎖39目作り、図を参照して78目拾って輪に編みます。
配色しながら模様編みを89段編みます。続けて縁編みを輪で1段編みます。

2.ひもを編む

黄系ボカシ・青系ミックスの糸で鎖編みを110目ずつ編みます。

3.ひも先飾りを編む

わの作り目をして図を参照して輪で細編みを3段編みます。

4.本体にひもを通す

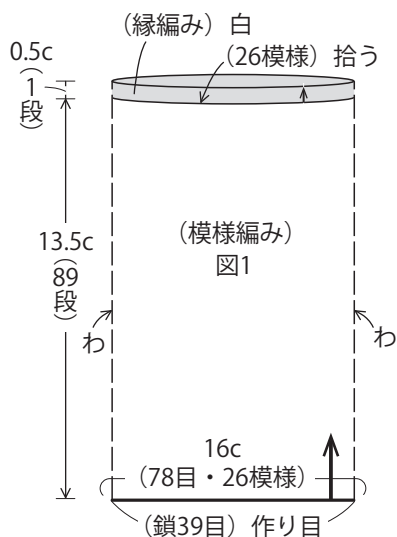
本体の端からひも 1 本ずつを縁編みに1模様おきに1周通します。

5.ひも先飾りをつける

図を参照してひも端にひも先飾りをつけてまとめます。



本体

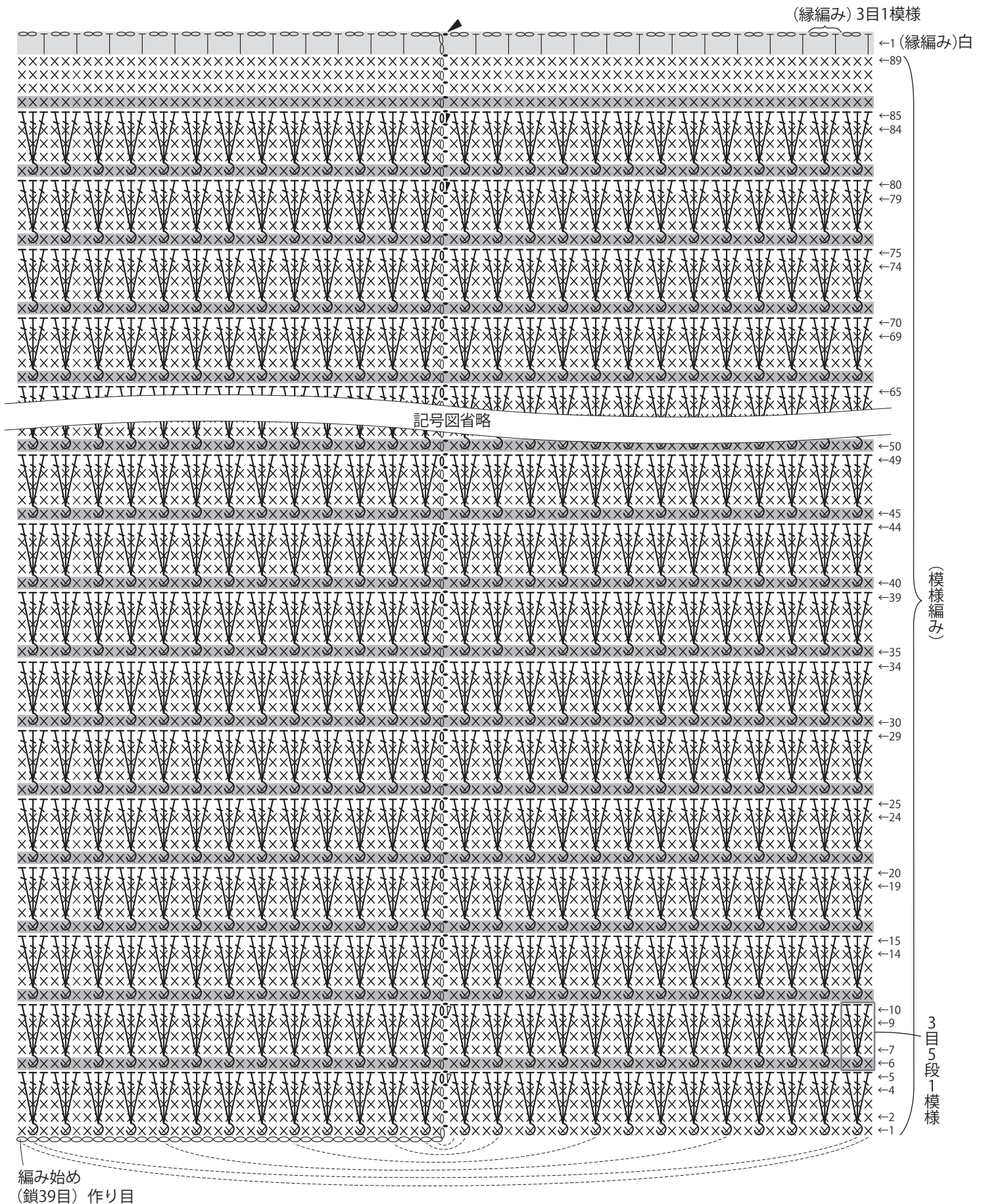


模様編み配色表

段数	配色
85~89	白
80~84	黄系ボカシ
75~79	青系ミックス
70~74	白
65~69	黄系ボカシ
5	5
30~34	青系ミックス
25~29	白
20~24	黄系ボカシ
15~19	青系ミックス
10~14	白
5~9	黄系ボカシ
1~4	青系ミックス
作り目	青系ミックス

くり返す

1.本体を編む 図1



× = 細編み
 ※前段・前々段の2目を
 一緒に拾って細編みを編む

△ = 糸をつける
 ▲ = 糸を切る

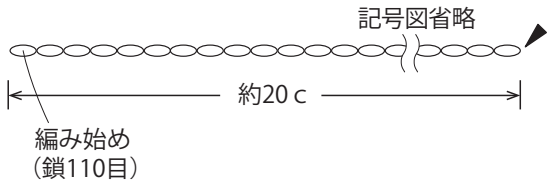
著作権保護のため一切のコピー、転用は禁止します。



2.ひもを編む

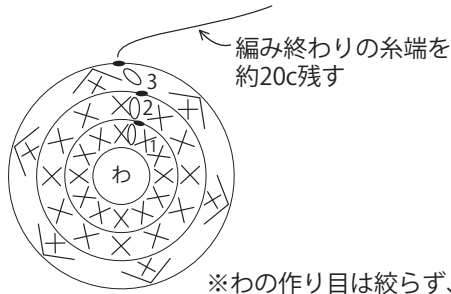
黄系ボカシ
青系ミックス } 各1本

◀ = 糸を切る



3.ひも先飾りを編む

黄系ボカシ
青系ミックス } 各1個

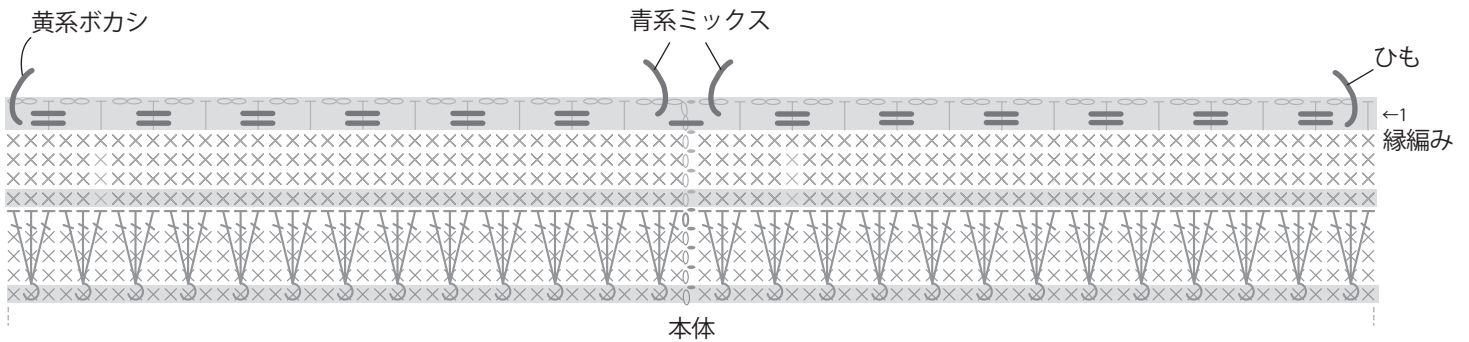


ひも先飾りの目数表

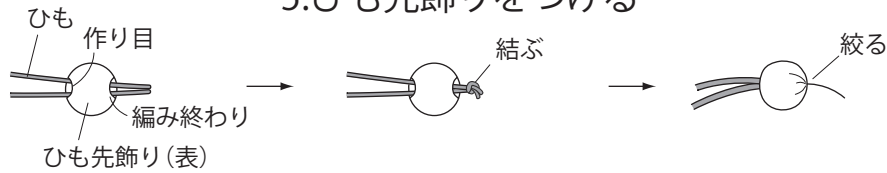
段数	目数	減目
3	6目	-6目
2	12目	増減なし
1	12目	

※わの作り目は絞らず、ゆるめに残す

4.本体にひもを通す



5.ひも先飾りをつける



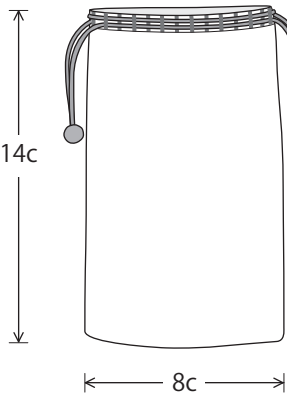
①ひも先飾りの表側からわの作り目の中へひもを通す

②ひも端を2回程度結び、ひも先飾りの作り目を結んだところが抜けない程度に絞る

③ひも先飾りの3段めに残しておいた糸を通してひも端の結び目を包んで糸を絞り、まとめる

〈使用方法〉

両端からひもを引き出して巾着ポーチとしてもご利用いただけます



〈参考資料〉



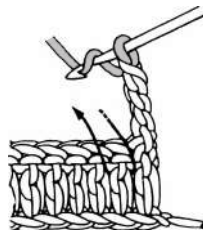
長編み3目編み入れの表引き上げ編み

※作品は下記を参照し、表引き上げ編みを同じ細編みの足に3目編みます



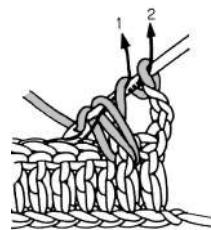
長編みの表引き上げ編み

1



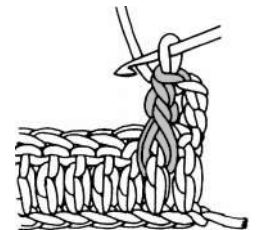
針に糸をかけ、前段の目の足に表側から矢印のように針を入れる

2



長編みを編む

3



出来上がり