

自分で染めた！染-marche 毛糸でつくる ネット編みドリンクホルダー

かぎ針編み

材料：染-marche 毛糸 10g (1 かせ 25g)
道具：4/0 号かぎ針、とじ針
デザイン：オリムパスデザイン室
サイズ：高さ 10cm、直径 5cm、(底直径 5cm 高さ 10cm 程度のカップ対応)

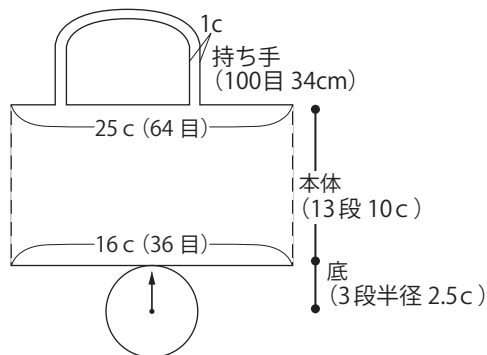
☆使用する編み方・記号

-  鎖編み
-  長々編み
-  長編み
-  細編み
-  引き抜き編み



編み方

- ①わの作り目で 12 目編み、記号図・表を参照しながら底を編みます。
- ②3 段めからは側面を編みます。5 段め～9 段めは 7 目、10 段めから 14 段めは 8 目、15 段めは 6 目のネット編みを編みます。
- ③入れ口部分を編みます
- ④入れ口部分から続けて、持ち手を編みます。鎖編み 100 目を編み、指定の位置に引き抜きます。長編みを 100 目編みます。
- ⑤入れ口部分に引き抜きます。続けて、入れ口部分から持ち手部分を引き抜き編みで一周編みます。編み始めに引き抜いて、糸を切ります。反対側も糸をつけて同様に編みます。

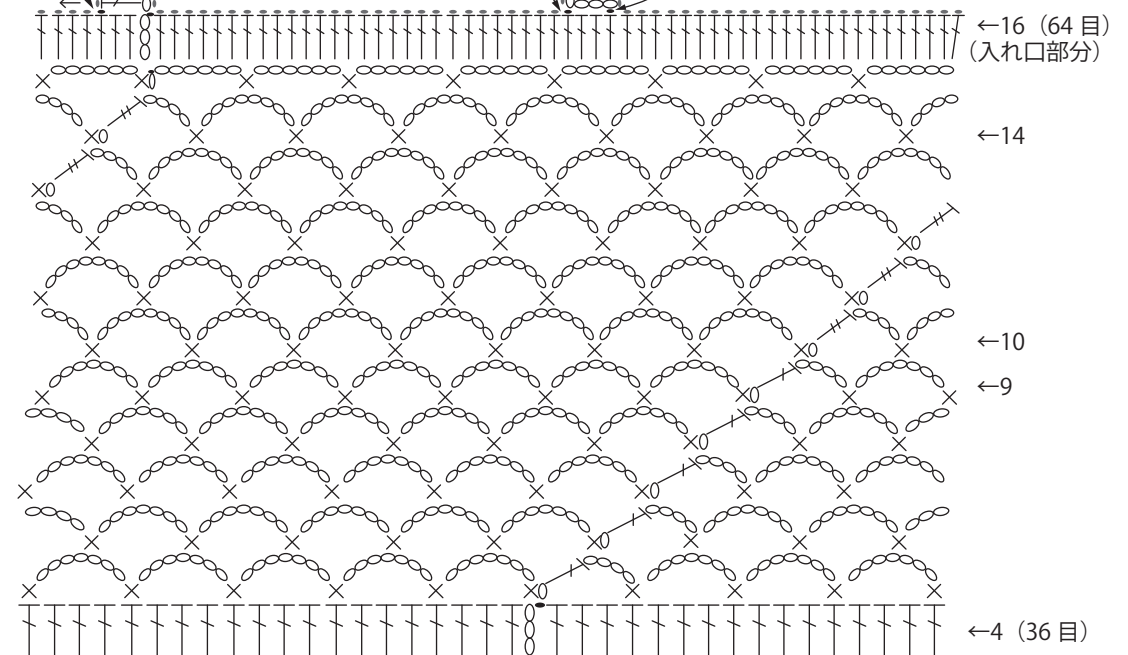


持ち手の編み終わりから
続けて引き抜き編みで一周し、
編み始めに引き抜いて糸を切る

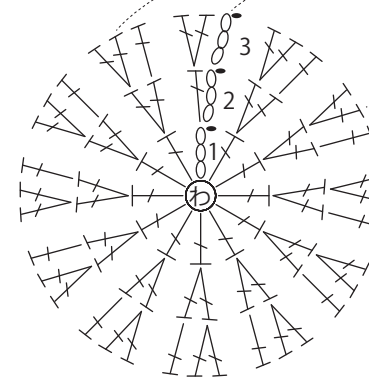
持ち手
(100 目 34cm)

糸をつけて引き抜き編みで一周し、
編み始めに引き抜いて糸を切る

鎖編み 3 目編んだ後、
長編みの頭に引き抜いてつける



段数	目数
3	36
2	24
1	12



著作権保護のため一切のコピー、転用は禁止します。



オリムパス製絲株式会社

〒461-0018 愛知県名古屋市東区主税町4-92