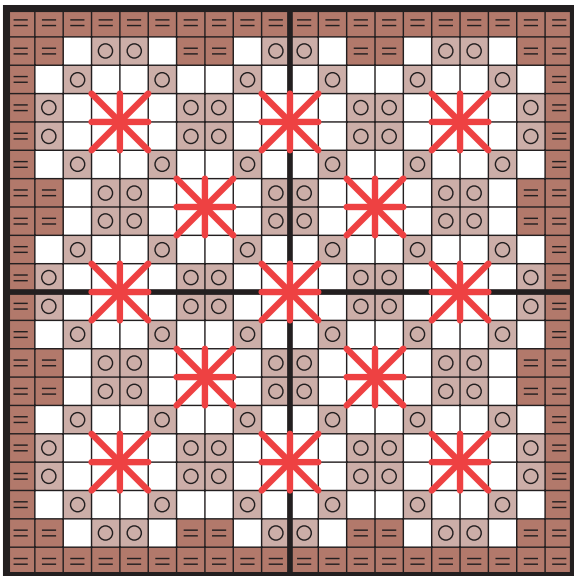
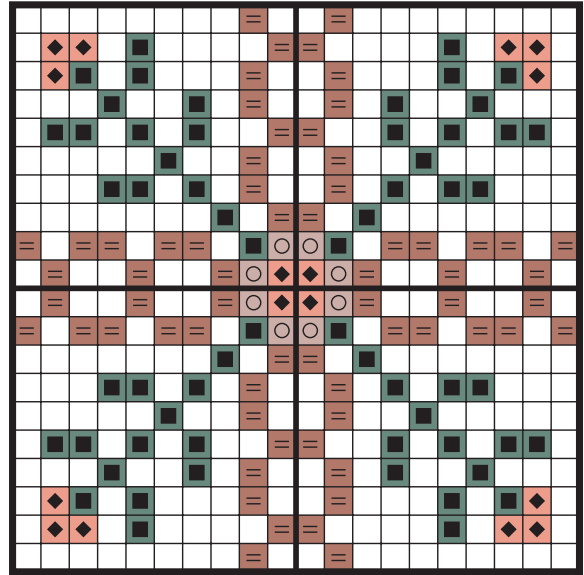
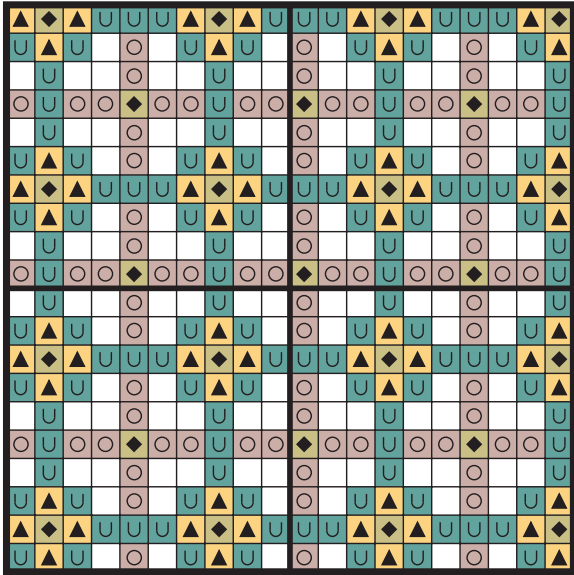
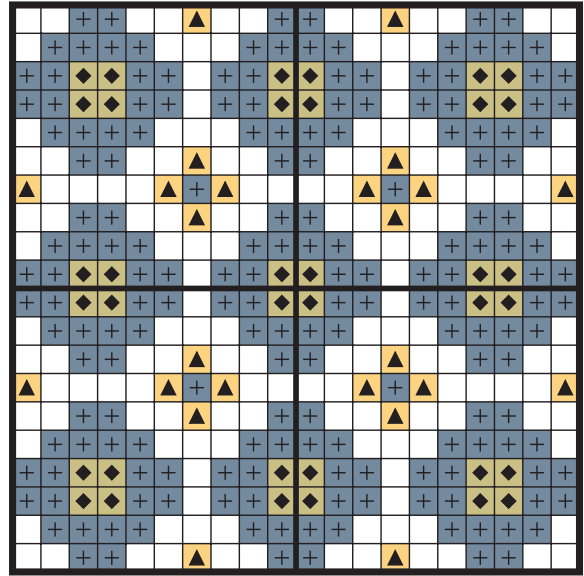
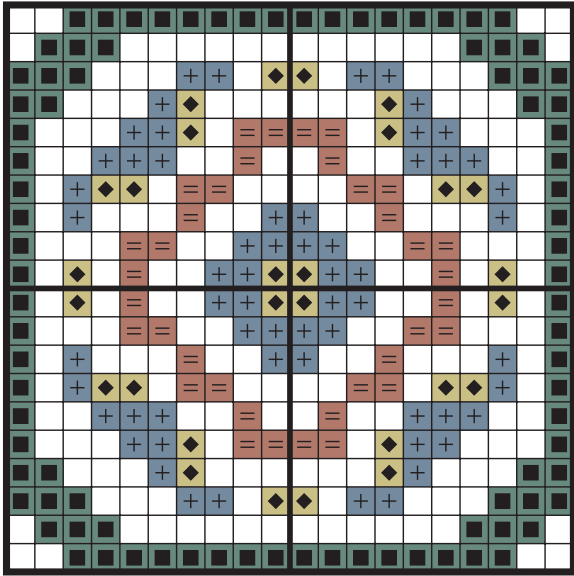


クロス・ステッチのくるみボタン用図案



25番刺しゅう糸 2本どり

手芸用ラメ糸 1本どり

■ 3044 深緑

※ラメ糸はほぐさずそのまま使します

+ 316 青

◆ LA-3 ゴールド

U 343 緑

◆ LA-5 ピンクゴールド

▲ 583 黄

○ 743 ベージュ

= 768 テラコッタ

材 料

- ・KB-1 くるみボタン四角 (作り方説明書付)
- ・No3800 アイダ オフホワイト カットクロス1032
- ・オリムパス25番刺しゅう糸 6色
- ・手芸用ラメ糸 2色

イメージ



材 料

